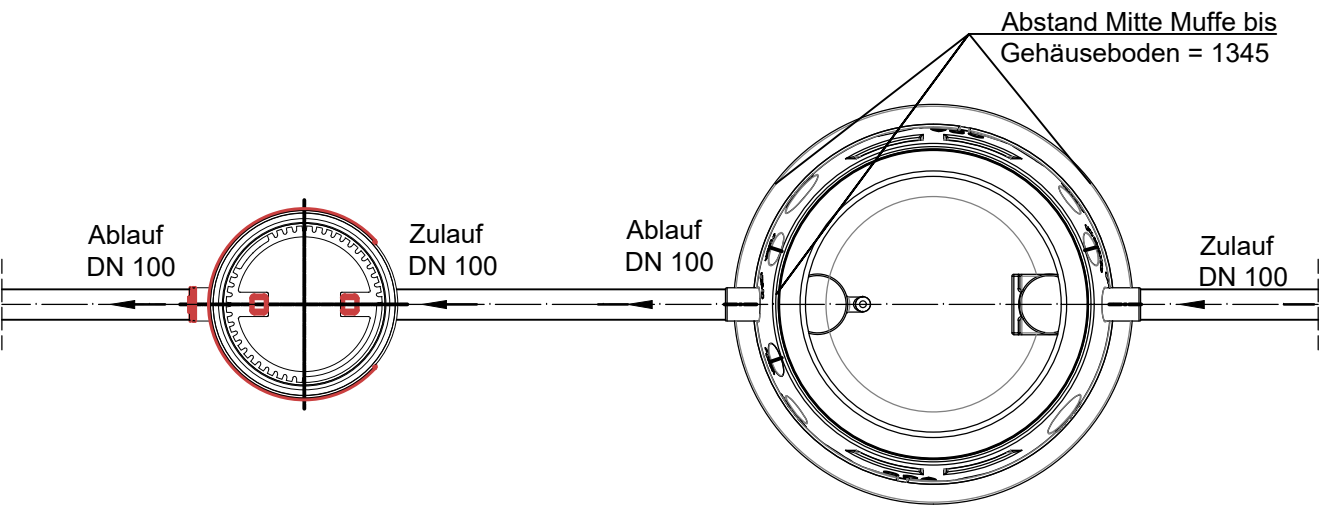
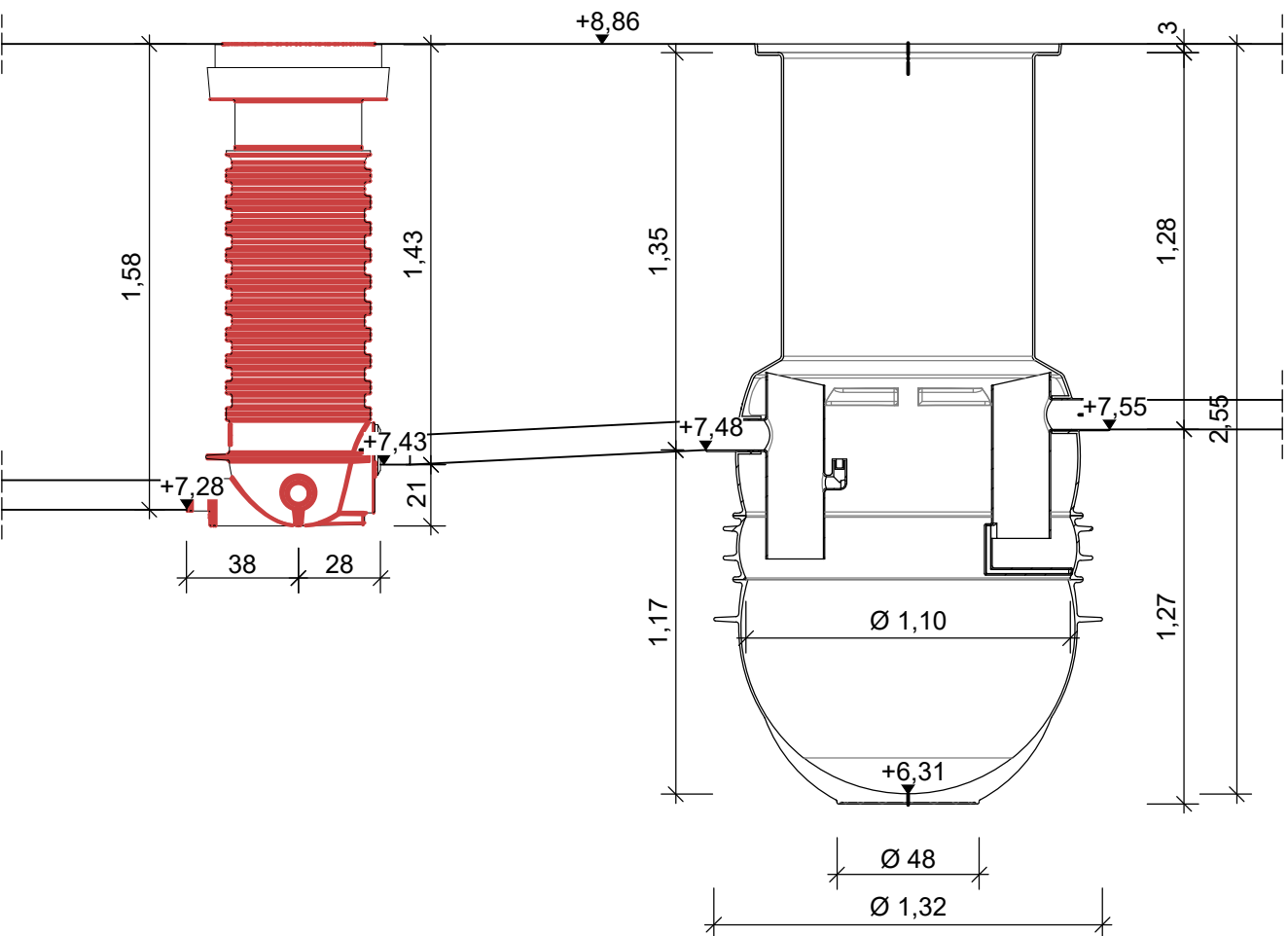


Probeentnahmeschacht

Fettabscheider



Nur für die Ausschreibung!

Auftraggeber	
Neubau Oberschule Süd in Delmenhorst	
Entwässerung	
Leistungsphase	
-Ausführungs-/Genehmigungsplanung	
Planinhalt	Maßstab: 1:25
	Koordinatensystem: ETRS89_UTM-32N
	Höhen Bezugssystem: DHHN2016
	Plangröße: 0.420 x 0.297 = 0.125 m²
Planverfasser	Projekt-Nr.: 6123-A
	Gezeichnet: 06/26 BF
	Geprüft: 06/26 Za
	Anlage: 4 Index: Blatt-Nr.:
18. Juni 2026	